



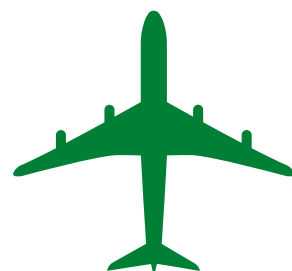
QUARTIER
JEUNES
.APEAI

6/8
ANS

8/11
ANS

11/14
ANS

14/17
ANS



SÉJOURS 2026

Découvertes, sensations et
souvenirs pour les 6/17 ans




**ACADÉMIE
DE TOULOUSE**
*Liberté
Égalité
Fraternité*


santé
famille
retraite
services


ALLOCATIONS
FAMILIALES


**Cagire
Garonne
Salat**
COMMUNAUTÉ DE COMMUNES



APEAI
 6 place des raisins secs
 31260 Mazères-sur-Salat
apeaijeunesse@gmail.com
 05 62 02 01 75

Sommaire

INFORMATIONS GÉNÉRALES

LES SÉJOURS APEAI, C'EST QUOI ?

LES MODALITÉS ET INSCRIPTIONS

LES TARIFS

LES AIDES DE L'ÉTAT

LE DISPOSITIF 
Enrichit les vies, ouvre les esprits.

PAGE 2

PAGE 3

PAGE 4

PAGE 5/6

PAGE 7

SÉJOUR SOLIDAIRE

DU 23 AU 27 FÉVRIER - POUR LES 11/14 ANS

PAGE 8/9

SÉJOUR FRANCE / FINLANDE

Enrichit les vies, ouvre les esprits.

DU 00 AU 00 AVRIL - POUR LES 13/17 ANS

PAGE 10/11

SÉJOUR FINLANDE / FRANCE

Enrichit les vies, ouvre les esprits.

DU 00 AU 00 AVRIL - POUR LES 13/17 ANS

PAGE 12/13

SÉJOUR MER PORT LEUCATE

DU 05 AU 16 JUILLET - POUR LES 14/17 ANS

PAGE 14/15

SÉJOUR MER PORT LEUCATE

DU 16 AU 20 JUILLET - POUR LES 8/10 ANS

PAGE 16/17

SÉJOUR MER PORT LEUCATE

DU 20 AU 31 JUILLET - POUR LES 11/13 ANS

PAGE 18/19

SÉJOUR FERME

DU 03 AU 07 AOÛT - POUR LES 8/10 ANS

PAGE 20/21

SÉJOUR AU MAS D'AZIL

DU 21 AU 25 AOÛT - POUR LES 8/10 ANS

PAGE 22/23

SÉJOUR ITINERANT VÉLO

DU 19 AU 23 OCTOBRE - POUR LES 11/13 ANS

PAGE 24/25

COLO APPRENANTE SPORTIVE

DU 19 AU 23 OCTOBRE - POUR LES 11/14 ANS

PAGE 26/27



LES SÉJOURS APEAI C'EST QUOI ?

Des séjours adaptés à chaque tranche d'âge, respectant le rythme de vie de chacun.
A chaque tranche d'âge ses attentes pédagogiques.

6/8
ANS

Eveil et sociabilisation

Nos séjours sont spécialement conçus pour les enfants de 6 à 8 ans, une période clé pour leur développement. À travers des activités adaptées à leur âge, ces séjours favorisent leur curiosité, leur créativité et leur épanouissement. Les enfants découvrent la vie en collectivité, apprennent à partager et à collaborer avec leurs camarades dans un cadre bienveillant et sécurisé. Jeux, découvertes et premières aventures en dehors du cocon familial : tout est pensé pour leur offrir une expérience enrichissante et mémorable.

8/10
ANS

Autonomie et vie en communauté

Nos séjours invitent les enfants de 8 à 10 ans à grandir tout en s'amusant. L'accent est mis sur le développement de l'autonomie et la vie en communauté. Les enfants apprennent à s'organiser, à prendre des initiatives et à s'intégrer dans un groupe, le tout dans une ambiance chaleureuse et respectueuse. Les activités collectives, les jeux en équipe et les moments de partage les aident à tisser des liens, à s'ouvrir aux autres et à renforcer leur confiance en eux. Une belle opportunité pour grandir et créer des souvenirs inoubliables avec leurs nouveaux amis !

11/14
ANS

Autonomie et esprit d'équipe

Pour les 11/13 ans, nos séjours sont une étape idéale pour renforcer leur autonomie tout en cultivant l'art de vivre ensemble. À cet âge, les jeunes prennent davantage de responsabilités, participent activement à la vie du groupe et découvrent le plaisir d'échanger et de collaborer avec leurs pairs. Les activités variées, mêlant défis, créativité et moments de partage, leur permettent de s'épanouir dans un cadre où la bienveillance et l'entraide sont au cœur du quotidien. Un séjour pensé pour grandir, s'affirmer et vivre des expériences inoubliables avec de nouveaux amis. Nos jeunes découvrent progressivement les petites responsabilités du quotidien : participer aux courses, aider à la préparation des repas... Une manière ludique de gagner en autonomie tout en partageant de bons moments !

14/17
ANS

Autonomie et responsabilités

Nos séjours offrent aux 14/17 ans l'opportunité de développer leur autonomie tout en apprenant à assumer de nouvelles responsabilités. À travers des activités adaptées à leurs centres d'intérêt, les jeunes s'impliquent activement dans la vie du groupe, participent à des projets collectifs et découvrent la valeur de la coopération. Ces moments partagés leur permettent de s'affirmer, de renforcer leur confiance en eux et de préparer doucement leur transition vers l'âge adulte. Un cadre stimulant et convivial où ils peuvent s'épanouir, relever des défis et créer des souvenirs inoubliables. Durant nos séjours, nos "grands jeunes" participent aussi aux tâches de la vie quotidienne, courses, préparation des repas, un grand pas vers leur vie de jeunes adultes.

LES MODALITÉS



L'hébergement

En automne ou au printemps, l'hébergement de tous nos séjours se fait en Auberge de jeunesse ou logements agréés SDJES.

En été, l'hébergement, c'est en tente que ça se passe. Des tentes pour 2 à 3 jeunes (fournies par l'APEAI)



L'alimentation

Durant tous nos séjours, les repas sont cuisinés par l'équipe et les jeunes, en fonction de leur âge. Nous favorisons les produits de circuit court, tout en respectant les besoins de nos jeunes.



Le transport

La plupart du temps, nous favorisons les transports en commun pour tous nos séjours.

Bus ou navette peuvent être mis à disposition pour les séjours.



La réunion d'information

Avant chaque séjour, une réunion sera organisée par la directrice(teur) du séjour, afin de répondre à toutes les questions, présenter le séjour, l'organisation et l'équipe qui partira avec les jeunes.



Les inscriptions

Les inscriptions se font sur internet sur notre portail familles. (scannez le QR code ou tapez l'adresse du site). Pour être validé, votre dossier doit être complet (assurance, vaccin, l'attestation savoir nager, PAI et notif MDPH si concerné).

Une fois le dossier validé par la directrice, vous recevrez un mail de confirmation de réservation au séjour.

Votre inscription sera complètement finalisée une fois l'acompte de 50 € versé.



<https://apeaijeunesse.portail-familles.app>



Pour toutes questions, contactez notre Coordinatrice séjour

MARILYN BENAZET

06.24.52.80.26

marilynbenazetapei@gmail.com



Tarifs et modalités de règlement

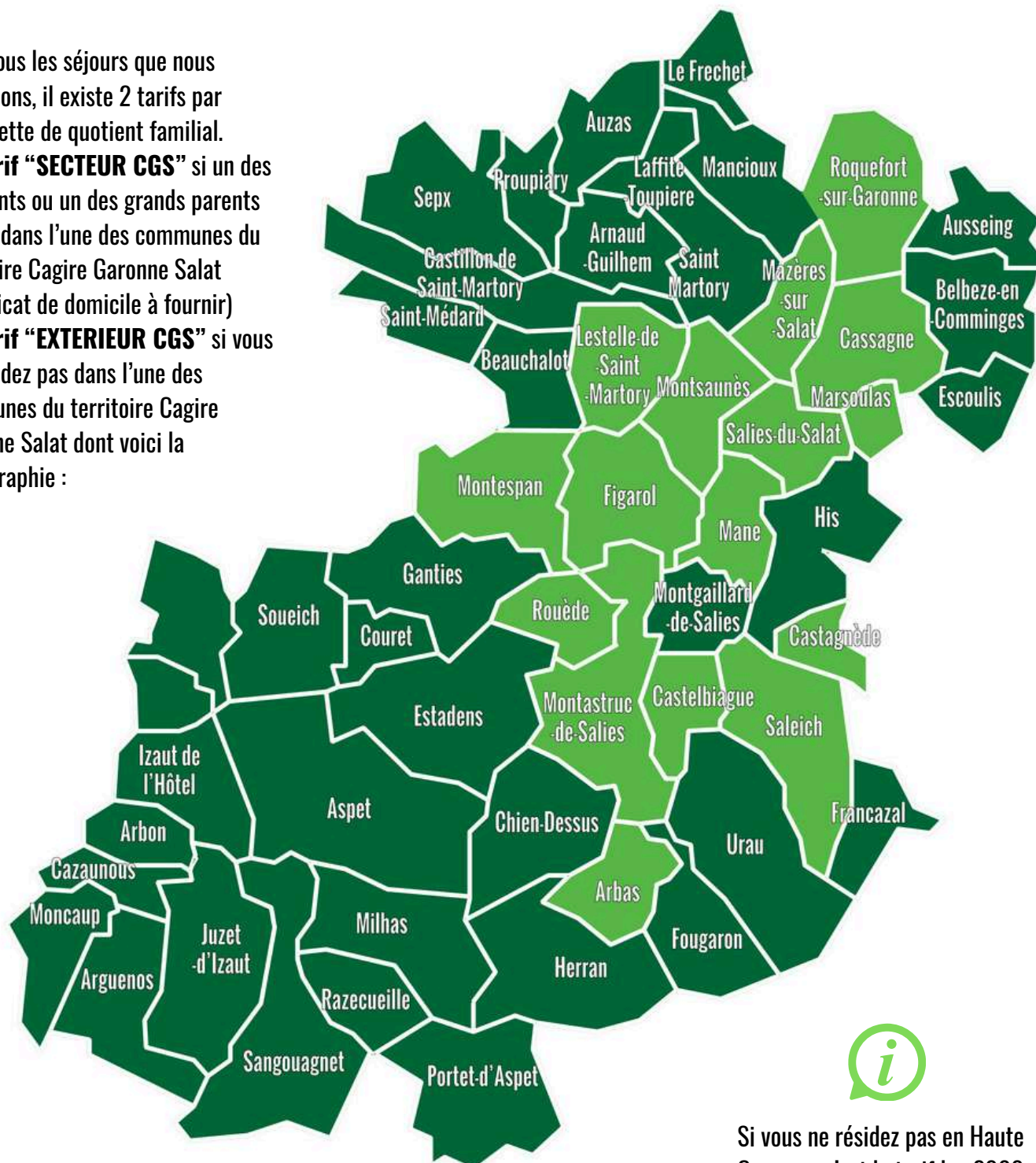
Vous avez la possibilité de payer en espèces, chèque, virement, ou chèque ANCV, en une ou plusieurs fois. Cependant, la totalité du séjour doit être payée au moins 15 jours avant le départ.

Tous les séjours sont soumis à une grille tarifaire qui dépend de votre quotient familial. Sans attestation de votre quotient familial, nous ne pouvons calculer le tarif le plus juste, la tarification la plus élevée sera alors appliquée.

Pour tous les séjours que nous proposons, il existe 2 tarifs par fourchette de quotient familial.

Un tarif "SECTEUR CGS" si un des 2 parents ou un des grands parents réside dans l'une des communes du territoire Cagire Garonne Salat (certificat de domicile à fournir)

Un tarif "EXTERIEUR CGS" si vous ne résidez pas dans l'une des communes du territoire Cagire Garonne Salat dont voici la cartographie :



Si vous ne résidez pas en Haute Garonne, c'est le tarif le +2000 hors territoire qui sera appliqué, car vous ne bénéficierez d'aucune aide de la CAF 31

LES AIDES DE L'ETAT

Le pass Colo



Si tu as 11 ans, le pass colo c'est pour toi. Le pass Colo est une aide financière proposée par la CAF pour faciliter l'accès des enfants et des adolescents aux colonies de vacances. Il permet de réduire le coût des séjours (-200 à -350€) et est destinée aux familles en fonction de leur quotient familial.

plus d'infos ici



L'aide aux vacances - Prise en charge de la Caf

Le montant de votre séjour sera calculé en fonction de votre coefficient CAF. Seule la CAF de la Haute Garonne est prise en charge, un tarif extérieur sera appliqué si vous ne faites pas parti de la communauté des communes Cagire Garonne Salat (sauf si l'un des parents ou grands-parents habitent sur le territoire).

L'aide de la CAF :

Conditions d'attribution

- Quotient familial inférieur ou égal à 800 € pour le mois de janvier 2025
- Période de séjour : pendant les petites et grandes vacances scolaires
- Pour les séjours de vacances : cinq nuits maximum par séjour

Modalités de tarification

- La tarification pratiquée par les structures d'accueil doit être modulée en fonction des ressources des familles et du type de séjour.
- Participation par tranche de QF Caf

	Quotient Familial de 0 à 400	Quotient Familial de 401 à 600	Quotient Familial de 601 à 800
Montant de la participation CAF	18€ / jour	12€ / jour	10€/ jour

Vous devez consulter votre Quotient Familial de l'Action Sanitaire et Sociale dans Mon espace privé, rubrique "Mes documents".

La MSA dépose cette information en début d'année dans l'espace privé des familles bénéficiaires de prestations familiales à la MSA GRAND SUD.

LES AIDES AUX VACANCES INDIVIDUELLES ENFANT :

Téléchargez l'imprimé DEMANDE AIDE AUX VACANCES ENFANT dans l'encadré à droite et l'attestation Quotient Familial ASS (de l'Action Sanitaire et Sociale) de Mon espace privé.

Si vous souhaitez que l'aide soit versée directement à la structure, veuillez en faire la demande à la MSA en adressant l'attestation de quotient familial et le devis établi par la structure.

Après le séjour, veuillez nous adresser la totalité de l'imprimé complété accompagné de la facture à la MSA.

	Modes de vacances	Quotient Familial jusqu'à 550€	Quotient Familial de 551€ à 850€
VACANCES INDIVIDUELLES ENFANT durée minimum 2 nuits durée maximum 21 nuits	<ul style="list-style-type: none"> • colonie • camp • séjour linguistique • classe découverte 	70 % du coût du séjour (dans la limite du reste à charge de la famille et 1000€ sur l'année)	50 % du coût du séjour (dans la limite du reste à charge de la famille et 1000€ sur l'année)

Depuis 1938, JPA s'engage pour l'accès de tous les enfants aux vacances et aux loisirs collectifs et éducatifs.

Découvrez ce qu'est une colonie de vacances !

Les JPA proposent des bourses, distribuées localement et gérées par nos comités départementaux. Vous pouvez les contacter directement pour en connaître les modalités : les comités départementaux JPA.

plus d'infos ici



Critères d'attribution

LES CONTRÔLES SDJES : UN GAGE DE QUALITÉ



Depuis deux ans, nos séjours sont régulièrement contrôlés par la SDJES, et chaque fois, ils sont validés avec succès. Ces inspections officielles confirment la qualité de nos équipes, la sécurité de nos encadrements et la rigueur de notre organisation.

Pour vous, parents comme participants, c'est l'assurance d'un séjour conforme aux exigences les plus strictes. Un gage de confiance qui reflète notre engagement quotidien pour des vacances sereines et enrichissantes.

LE DISPOSITIF

Erasmus+
Enrichit les vies, ouvre les esprits.



Cette année, notre structure franchit une nouvelle étape en organisant un séjour officiellement labellisé Erasmus+, un programme européen reconnu pour favoriser la mobilité, l'interculturalité et l'engagement des jeunes. Ce projet offre une occasion unique de rencontre entre adolescents de différents pays, autour d'activités collaboratives, de découvertes culturelles et d'un véritable vivre-ensemble.

Dès avril, nous aurons le plaisir d'accueillir 12 jeunes finlandais au sein de notre territoire. Pendant plusieurs jours, ils partageront le quotidien de nos participants, découvriront notre environnement, nos traditions et notre manière de vivre. Entre visites, ateliers thématiques, actions collectives et temps d'échange, ce premier temps fort permettra de tisser les premiers liens du groupe et de poser les bases d'un projet interculturel commun.

Puis, en juillet, ce sera au tour de 12 jeunes de chez nous de partir en Finlande. Ils retrouveront leurs camarades finlandais pour une immersion totale au cœur de la culture nordique. Hébergement, activités en pleine nature, projets collectifs et rencontres locales les attendent pour une expérience qui développera l'autonomie, la curiosité et l'ouverture au monde. Ce séjour sera aussi l'occasion d'approfondir les échanges initiés au printemps et de poursuivre les travaux engagés ensemble.

Au-delà du voyage, Erasmus+ représente un véritable levier éducatif : il encourage la coopération, la tolérance, la compréhension interculturelle et le sens de la citoyenneté européenne. Il permet aux jeunes de vivre une aventure riche de sens, structurante pour leur parcours personnel.

Nous sommes fiers de porter ce projet et d'offrir à nos participants une expérience humaine, culturelle et éducative aussi forte. Une opportunité exceptionnelle de découvrir l'Europe... et de grandir ensemble.



SÉJOUR SOLIDAIRE

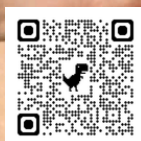
11/14
ANS

23 AU 27
FÉVRIER
2026

12 Places



Le Pass Colo c'est quoi ?



(SCANNEZ LE QR
CODE POUR
ACCÉDER AU SITE)

1ER SÉJOUR, 1ÈRE EXPÉRIENCE COLO AVEC LES COPAINS

SPA, RESTO DU
CŒUR, RESSOURCERIE, NOUS SOMMES À VOS COTÉS



santé
famille
retraite
services



Informations et réservations :
MARILYN BENAZET
06.24.52.80.26
marilynbenazetapeai@gmail.com

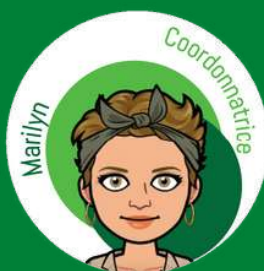
SÉJOUR SOLIDAIRE

LA DIRECTRICE DU SÉJOUR

MARILYN BENAZET

06.24.52.80.26

marilynbenazetapeai@gmail.com



23 AU 27
FÉVRIER
2026

AU PROGRAMME :

Découverte des associations locales



et soutien au resto du coeur, à la ressource



à la SPA... et pleins de surprises



L'HÉBERGEMENT

Durant tout le séjour, nous dormirons au village vacances "La Justale" à Mane



LE TRANSPORT

Nos trajets sur le territoire se feront en navette.

LES INSCRIPTIONS

Les inscriptions se font sur internet sur notre portail familles. Pour être validé, votre dossier doit être complet (assurance, vaccin, l'attestation savoir nager, PAI et notif MDPH si concerné). Une fois le dossier validé par la directrice, vous recevrez un mail de confirmation de réservation du séjour suivi de votre devis ajusté au montant de votre coefficient CAF.

Votre inscription sera complètement validée une fois l'acompte de 50€ versé.



(SCANNEZ LE QR CODE POUR ACCÉDER AU SITE)
<https://apeaijeunesse.portail-familles.app>

TARIFS / MODALITÉS DE RÈGLEMENT

Vous avez la possibilité de payer en espèces, chèque, virement, ou chèque ANCV, en une ou plusieurs fois.

Cependant, la totalité du séjour doit être payée au moins 15 jours avant le départ.

LA RÉUNION D'INFORMATION

La date de réunion vous sera communiquée ultérieurement.

Ces tarifs incluent l'aide aux vacances de la CAF		
Qf CAF	Secteur CGS	Extérieurs CGS
0/400	110 €	130 €
401/600	140 €	175 €
601/800	150 €	205 €
801/1000	200 €	220 €
1001/1200	215 €	235 €
1201/1400	230 €	255 €
1401/1600	245 €	270 €
1601/2000	255 €	280 €
2000 +	270 €	295 €



SEJOUR

Erasmus+

Enrichit les vies, ouvre les esprits.



UNION EUROPÉENNE

Complet

13/15
ANS

27 AVRIL
AU 3 MAI
2026

C'EST LES FINLANDAIS QUI DÉBARQUENT !



Stephanie

Directrice



santé
famille
retraite
services

ACADÉMIE
DE TOULOUSE
*Liberté
Égalité
Fraternité*



Cagire
Garonne
Salat
COMMUNAUTÉ DE COMMUNES

Informations et réservations :
Stéphanie Ballereau
apeaijeunesse@gmail.com



SEJOUR EN FINLANDE

13/15
ANS

DU 01 AU
07 JUILLET
2026

Erasmus+

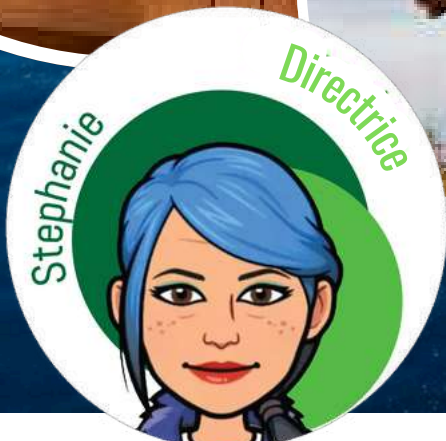
Enrichit les vies, ouvre les esprits.

Complet



UNION EUROPÉENNE

A LA DÉCOUVERTE DU PAYS
DES 1000 LACS...



Informations et réservations :
Stéphanie Ballereau
apeaijeunesse@gmail.com



santé
famille
retraite
services


**ACADÉMIE
DE TOULOUSE**
Liberté
Égalité
Fraternité


**Cagire
Garonne
Salat**
COMMUNAUTÉ DE COMMUNES



SEJOUR PORT LEUCATE

14/17
ANS

04 AU 17
JUILLET
2026

36 PLACES



SÉJOUR MER À PORT LEUCATE

LA DIRECTRICE DU SÉJOUR

MARILYN BENAZET

06.24.52.80.26

marilynbenazetapeai@gmail.com



04 AU 17
JUILLET
2026

AU PROGRAMME

Evasion et sensations fortes, des vacances inoubliables



Des plages dorées et un espace aquatique



Des soirées sur mesure en fonction des envies des jeunes



L'HÉBERGEMENT

Durant tout le séjour, nous dormirons dans des tentes (fournies par l'APEAI) au Camping Rives des Corbières***, en front de mer.

LES INSCRIPTIONS

(SCANNEZ LE QR CODE POUR ACCÉDER AU SITE)



Les inscriptions se font sur internet sur notre portail familles. Pour être validé, votre dossier doit être complet (assurance, vaccin, l'attestation savoir nager, PAI et notif MDPH si concerné). Une fois le dossier validé par la directrice, vous recevrez un mail de confirmation de réservation du séjour suivi de votre devis ajusté au montant de votre coefficient CAF.

Votre inscription sera complètement validée une fois l'acompte de 50€ versé.

TARIFS / MODALITÉS DE RÈGLEMENT

Vous avez la possibilité de payer en espèces, chèque, virement, ou chèque ANCV, en une ou plusieurs fois.

Cependant, la totalité du séjour doit être payée au moins 15 jours avant le départ.

LA RÉUNION D'INFORMATION

La date de réunion vous sera communiquée ultérieurement.



LE TRANSPORT

Départ de Mazères-sur-Salat, à L'usine Rizzla + en bus, trajet en navette une fois sur place, et retour en bus.

<https://apeaijeunesse.portail-familles.app>

Ces tarifs incluent l'aide aux vacances de la CAF		
Qf CAF	Secteur CGS	Extérieurs CGS
0/400	200 €	220 €
401/600	280 €	310 €
601/800	310 €	340 €
801/1000	450 €	495 €
1001/1200	465 €	510 €
1201/1400	480 €	530 €
1401/1600	495 €	545 €
1601/2000	505 €	555 €
2000 +	520 €	570 €

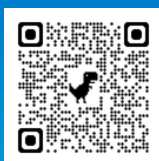


SEJOUR PORT LEUCATE

8/11
ANS



Le Pass Colo c'est quoi ?



(SCANNEZ LE QR CODE POUR
ACCÉDER AU SITE)

17 AU 22
JUILLET
2026

36 PLACES



santé
famille
retraite
services



Informations et réservations :
MARILYN BENAZET
06.24.52.80.26
marilynbenazetapeai@gmail.com

SÉJOUR MER À PORT LEUCATE

17 AU 22
JUILLET
2026

LA DIRECTRICE DU SÉJOUR

MARILYN BÉNAZET

06.24.52.80.26

marilynbenazetapei@gmail.com



AU PROGRAMME

Evasion et sensations fortes, des vacances inoubliables



Des plages dorées et un espace aquatique



Des soirées sur mesure en fonction des envies des jeunes



L'HÉBERGEMENT

Durant tout le séjour, nous dormirons dans des tentes (fournies par l'APEAI) au Camping Rives des Corbières***, en front de mer.

LES INSCRIPTIONS

Les inscriptions se font sur internet sur notre portail familles. Pour être validé, votre dossier doit être complet (assurance, vaccin, l'attestation savoir nager, PAI et notif MDPH si concerné). Une fois le dossier validé par la directrice, vous recevrez un mail de confirmation de réservation du séjour suivi de votre devis ajusté au montant de votre coefficient CAF.

Votre inscription sera complètement validée une fois l'acompte de 50€ versé.

TARIFS / MODALITÉS DE RÈGLEMENT

Vous avez la possibilité de payer en espèces, chèque, virement, ou chèque ANCV, en une ou plusieurs fois.

Cependant, la totalité du séjour doit être payée au moins 15 jours avant le départ.

LA RÉUNION D'INFORMATION

La date de réunion vous sera communiquée ultérieurement.

(SCANNEZ LE QR CODE POUR ACCÉDER AU SITE)



LE TRANSPORT

Départ de Mazères-sur-Salat, à L'usine Rizzla + en bus, trajet en navette une fois sur place, et retour en bus.

<https://apeaijeunesse.portail-familles.app>

Ces tarifs incluent l'aide aux vacances de la CAF

Qf CAF	Secteur CGS	Extérieurs CGS
0/400	120 €	130 €
401/600	155 €	170 €
601/800	170 €	185 €
801/1000	230 €	255 €
1001/1200	235 €	260 €
1201/1400	245 €	270 €
1401/1600	250 €	275 €
1601/2000	255 €	280 €
2000 +	265 €	290 €



SEJOUR PORT LEUCATE

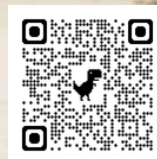
11/14
ANS

22 AU 31
JUILLET
2026

36 PLACES

PASS
COLO

Le Pass Colo c'est quoi ?



(SCANNEZ LE QR CODE POUR
ACCÉDER AU SITE)



Informations et réservations :

MARILYN BENALET

06.24.52.80.26

marilynbenazetapeai@gmail.com



santé
famille
retraite
services



SÉJOUR MER À PORT LEUCATE

22 AU 31
JUILLET
2026

LA DIRECTRICE DU SÉJOUR

MARILYN BÉNAZET

06.24.52.80.26

marilynbenazetapeai@gmail.com



AU PROGRAMME

Evasion et sensations fortes, des vacances inoubliables



Des plages dorées et un espace aquatique



Des soirées sur mesure en fonction des envies des jeunes



L'HÉBERGEMENT

Durant tout le séjour, nous dormirons dans des tentes (fournies par l'APEAI) au Camping Rives des Corbières***, en front de mer.

LES INSCRIPTIONS

Les inscriptions se font sur internet sur notre portail familles. Pour être validé, votre dossier doit être complet (assurance, vaccin, l'attestation savoir nager, PAI et notif MDPH si concerné). Une fois le dossier validé par la directrice, vous recevrez un mail de confirmation de réservation du séjour suivi de votre devis ajusté au montant de votre coefficient CAF.

Votre inscription sera complètement validée une fois l'acompte de 50€ versé.

TARIFS / MODALITÉS DE RÈGLEMENT

Vous avez la possibilité de payer en espèces, chèque, virement, ou chèque ANCV, en une ou plusieurs fois.

Cependant, la totalité du séjour doit être payée au moins 15 jours avant le départ.

LA RÉUNION D'INFORMATION

La date de réunion vous sera communiquée ultérieurement.

(SCANNEZ LE QR CODE POUR ACCÉDER AU SITE)



LE TRANSPORT

Départ de Mazères-sur-Salat, à L'usine Rizzla + en bus, trajet en navette une fois sur place, et retour en bus.

<https://apeaijeunesse.portail-familles.app>

Ces tarifs incluent l'aide aux vacances de la CAF

Qf CAF	Secteur CGS	Extérieurs CGS
0/400	150 €	165 €
401/600	210 €	230 €
601/800	230 €	255 €
801/1000	330 €	365 €
1001/1200	340 €	375 €
1201/1400	350 €	385 €
1401/1600	360 €	395 €
1601/2000	370 €	405 €
2000 +	380 €	420 €



SEJOUR A LA FERME

6/8
ANS

DU 03 AU
07 AOÛT
2026

14 PLACES



Informations et réservations :

Karen Gottero

06.51.15.36.48

karen.gottero.apeai@gmail.com



santé
famille
retraite
services


ACADÉMIE
DE TOULOUSE
*Liberté
Égalité
Fraternité*

 **Cagire
Garonne
Salat**
COMMUNAUTÉ DE COMMUNES

SÉJOUR À LA FERME

LA DIRECTRICE DU SÉJOUR

Karen Gottero
06.51.15.36.48
karen.gottero.apeai@gmail.com



DU 03 AU
07 AOÛT
2026

AU PROGRAMME :



L'HÉBERGEMENT

Durant tout le séjour, nous dormirons en lodge, en plein cœur de la ferme pédagogique "La ferme de Aouelle" à Pouylebon

LES INSCRIPTIONS

Les inscriptions se font sur internet sur notre portail familles. Pour être validé, votre dossier doit être complet (assurance, vaccin, l'attestation savoir nager, PAI et notif MDPH si concerné). Une fois le dossier validé par la directrice, vous recevrez un mail de confirmation de réservation du séjour suivi de votre devis ajusté au montant de votre coefficient CAF. Votre inscription sera complètement validée une fois l'acompte de 50€ versé.

(SCANNEZ LE QR CODE POUR ACCÉDER AU SITE)



TARIFS / MODALITÉS DE RÈGLEMENT

Vous avez la possibilité de payer en espèces, chèque, virement, ou chèque ANCV, en une ou plusieurs fois. Cependant, la totalité du séjour doit être payée au moins 15 jours avant le départ.

LA RÉUNION D'INFORMATION

La date de réunion vous sera communiquée ultérieurement.



LE TRANSPORT

Les enfants seront amenés à la ferme en Navette le lundi matin à 9h00, et ramenés le vendredi vers 16h00.

<https://apeaijeunesse.portail-familles.app>

Ces tarifs incluent l'aide aux vacances de la CAF		
Qf CAF	Secteur CGS	Extérieurs CGS
0/400	160 €	175 €
401/600	190 €	210 €
601/800	200 €	220 €
801/1000	250 €	275 €
1001/1200	255 €	280 €
1201/1400	260 €	285 €
1401/1600	265 €	290 €
1601/2000	270 €	295 €
2000 +	280 €	305 €



SEJOUR AU MAS D'AZIL

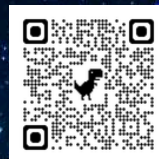
8/11
ANS

17 AU 21
AOUT
2026

12 PLACES

PASS
COLO

Le Pass Colo c'est quoi ?



(SCÂNEZ LE QR CODE POUR
ACCÉDER AU SITE)

Stephanie
Directrice



Informations et réservations :
Stéphanie Ballereau
apeaijeunesse@gmail.com



santé
famille
retraite
services

ACADÉMIE
DE TOULOUSE
Liberté
Égalité
Fraternité

Cagire
Garonne
Salat
COMMUNAUTÉ DE COMMUNES

SÉJOUR AU MAS D'AZIL

17 AU 21
AOUT
2026

LA DIRECTRICE DU SÉJOUR

Stéphanie Ballereau
apeaijeunesse@gmail.com



Observation des étoiles à Sabarat...



Découverte de la grotte du Mas d'Azil



et sortie Xploria, la forêt à explorer le temps...



LES INSCRIPTIONS

Les inscriptions se font sur internet sur notre portail familles
Pour être validé, votre dossier doit être complet (assurance, vaccin, l'attestation savoir nager, PAI et notif MDPH si concerné).
Une fois le dossier validé par la directrice, vous recevrez un mail de confirmation de réservation du séjour suivi de votre devis ajusté au montant de votre coefficient CAF
Votre inscription sera complètement validée une fois le chèque de caution de 20€ réceptionné.

(SCANNEZ LE QR CODE POUR
ACCÉDER AU SITE)



<https://apeaijeunesse.portail-familles.app>

L'HÉBERGEMENT

Durant tout le séjour, nous dormirons dans des tentes fournies par l'APEAI, au camping Le Petit Pyrénéen au Mas d'Azil

TARIFS / MODALITÉS DE RÈGLEMENT

Vous avez la possibilité de payer en espèces, chèque, virement, ou chèque ANCV, en une ou plusieurs fois.
Cependant, la totalité du séjour doit être payée au moins 15 jours avant le départ.



LE TRANSPORT

Nos trajets sur le territoire se feront en navette.

LA RÉUNION D'INFORMATION

La date de réunion vous sera communiquée ultérieurement.

Ces tarifs incluent l'aide aux vacances de la CAF

Qf CAF	Secteur CGS	Extérieurs CGS
0/400	130 €	145 €
401/600	160 €	175 €
601/800	170 €	185 €
801/1000	220 €	240 €
1001/1200	225 €	250 €
1201/1400	230 €	255 €
1401/1600	235 €	260 €
1601/2000	240 €	265 €
2000 +	245 €	270 €



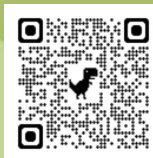
SEJOUR ITINERANT A VELO

11/14
ANS

19 AU 23
OCTOBRE
2026

12 Places

Le Pass Colo c'est quoi ?



(SCANNEZ LE QR CODE POUR
ACCÉDER AU SITE)

PASS
colo



santé
famille
retraite
services

ACADÉMIE
DE TOULOUSE
*Liberté
Égalité
Fraternité*



Cagire
Garonne
Salat
COMMUNAUTÉ DE COMMUNES

Informations et réservations :
Stéphanie Ballereau
apeaijeunesse@gmail.com

SÉJOUR ITINÉRANT À VÉLO VIA LA VOIE VERTE DE MAZERES SUR SALAT A FOIX

19 AU 23
OCTOBRE
2026

LA DIRECTRICE DU SÉJOUR

Stéphanie Ballereau
apeaijeunesse@gmail.com



LES ACTIVITÉS PRÉVUES

Mazères / Saint Lizier 27km, musée de la résistance



Saint Lizier / Foix 47km, Soyez prêt pour l'effort



Jeu de piste grandeur nature dans Foix et son chateau



LES INSCRIPTIONS

Les inscriptions se font sur internet sur notre portail familles
Pour être validé, votre dossier doit être complet (assurance, vaccin, l'attestation savoir nager, PAI et notif MDPH si concerné).
Une fois le dossier validé par la directrice, vous recevrez un mail de confirmation de réservation du séjour suivi de votre devis ajusté au montant de votre coefficient CAF
Votre inscription sera complètement validée une fois le chèque de caution de 20€ réceptionné.

(SCANNEZ LE QR CODE POUR
ACCÉDER AU SITE)



L'HÉBERGEMENT

Premier hébergement au Domaine du Palais à Saint Lizier, deuxième hébergement en mobile home au camping de Foix

TARIFS / MODALITÉS DE RÈGLEMENT

Vous avez la possibilité de payer en espèces, chèque, virement, ou chèque ANCV, en une ou plusieurs fois.
Cependant, la totalité du séjour doit être payée au moins 15 jours avant le départ.



LE TRANSPORT

Nous serons à vélo durant tout le séjour

LA RÉUNION D'INFORMATION

La date de réunion vous sera communiquée ultérieurement.

Ces tarifs incluent l'aide aux vacances de la CAF

Qf CAF	Secteur CGS	Extérieurs CGS
0/400	130 €	145 €
401/600	160 €	175 €
601/800	170 €	185 €
801/1000	220 €	240 €
1001/1200	225 €	250 €
1201/1400	230 €	255 €
1401/1600	235 €	260 €
1601/2000	240 €	265 €
2000 +	245 €	270 €



SEJOUR MULTISPORTS

11/14
ANS

19 AU 23
OCTOBRE
2026

12 Places

PASS
colo

Le Pass Colo c'est quoi ?



(SCANNEZ LE QR CODE POUR
ACCÉDER AU SITE)



santé
famille
retraite
services

ACADÉMIE
DE TOULOUSE
*Liberté
Égalité
Fraternité*



Cagire
Garonne
Salat
COMMUNAUTÉ DE COMMUNES

Informations et réservations :
Stéphanie Ballereau
apeaijeunesse@gmail.com

SÉJOUR MULTISPORTS

LA DIRECTRICE DU SÉJOUR

Marilyn Benazet
apeaijeunesse@gmail.com



19 AU 23
OCTOBRE
2026

LES ACTIVITÉS PRÉVUES



LES INSCRIPTIONS

Les inscriptions se font sur internet sur notre portail familles
Pour être validé, votre dossier doit être complet (assurance, vaccin, l'attestation savoir nager, PAI et notif MDPH si concerné).
Une fois le dossier validé par la directrice, vous recevrez un mail de confirmation de réservation du séjour suivi de votre devis ajusté au montant de votre coefficient CAF
Votre inscription sera complètement validée une fois le chèque de caution de 20€ réceptionné.

(SCANNEZ LE QR CODE POUR
ACCÉDER AU SITE)



<https://apeaijeunesse.portail-familles.app>

L'HÉBERGEMENT

Durant tout le séjour, nous dormirons au village vacances "La Justale" à Mane

TARIFS / MODALITÉS DE RÈGLEMENT

Vous avez la possibilité de payer en espèces, chèque, virement, ou chèque ANCV, en une ou plusieurs fois.
Cependant, la totalité du séjour doit être payée au moins 15 jours avant le départ.

25



LE TRANSPORT

Nos trajets se feront essentiellement à vélo sur la voie verte et en navette.

LA RÉUNION D'INFORMATION

La date de réunion vous sera communiquée ultérieurement.

Ces tarifs incluent l'aide aux vacances de la CAF

Qf CAF	Secteur CGS	Extérieurs CGS
0/400	130 €	145 €
401/600	160 €	175 €
601/800	170 €	185 €
801/1000	220 €	240 €
1001/1200	225 €	250 €
1201/1400	230 €	255 €
1401/1600	235 €	260 €
1601/2000	240 €	265 €
2000 +	245 €	270 €

Découvertes et sensations pour les 6/17 ans

EXPLOREZ AVEC L'APEAI !



QUARTIER
JEUNES
APEAI

6 place des raisins secs
31260 Mazères-sur-Salat
apeaijeunesse@gmail.com
05 62 02 01 75